

SCHNITTSTELLEN ZU UNSEREM WISSEN

Wir von KRÜSS freuen uns darauf, Ihnen und Ihren Mitarbeitern mehr über die Möglichkeiten der Ober- und Grenzflächenchemie zu vermitteln. Dafür haben wir umfangreiche Angebote:

Internet

Auf unserer Webseite kruss-scientific.com finden Sie eine Fülle von Wissen zur Theorie und Praxis der Grenzflächenchemie. Dazu gehören umfangreiche Informationsdatenbanken, Literaturlisten und Substanzdaten – einfach und direkt abrufbar.

Vorträge

Auf vielen Messen und Kongressen sind wir mit interessanten Fachvorträgen vertreten. Mehr über die aktuellen Termine erfahren Sie ebenfalls auf unserer Webseite.

Seminare

Regelmäßig geben wir unser Wissen im Rahmen unserer internationalen Seminare weiter. Eine aktuelle Terminübersicht finden Sie auf unserer Webseite unter kruss-scientific.com/seminare.

Labormesstag

An einem individuell auf Sie zugeschnittenen Labormesstag können Sie die Messinstrumente kennenlernen, Messungen durchführen und gemeinsam mit uns die Ergebnisse der Analysen bewerten.

Haben Sie noch Fragen?

Dann wenden Sie sich gerne an uns. Neben Informationen zu unseren Angeboten im Bereich des Wissenstransfers beraten wir Sie zu Messinstrumenten und -methoden oder zu Ihren Applikationen.

KRÜSS GmbH

Borsteler Chaussee 85
22453 Hamburg | Deutschland
Tel.: +49 40 514401-0
Fax: +49 40 514401-98
E-Mail: seminar@kruss.de



kruss-scientific.com

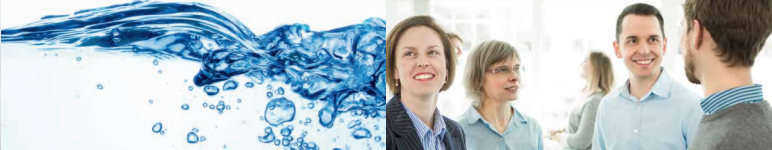
SEMINARE UND WISSENSTRANSFER

MULTIPLIZIEREN SIE MIT UNS IHR KNOW-HOW



KRÜSS

Advancing your Surface Science



UNSERE KOMPETENZ IN WISSENSCHAFT UND SCHULUNG FÜR IHREN ERFOLG

Fundiertes Wissen – direkt vom Weltmarktführer

Wir von KRÜSS verbinden unser Angebot erstklassiger Messinstrumente auf einzigartige Weise mit wissenschaftlichem und praktischem Know-how-Transfer an unsere Kunden. Das hat uns im Bereich der Grenz- und Oberflächenspannungsmessung zum Weltmarktführer gemacht.

Hinter unseren umfassenden Leistungen im Bereich der Beratung und Schulung steht ein weitreichendes wissenschaftliches Netzwerk. Neben vielen Kooperationen mit internationalen Forschungsinstituten arbeiten wir eng mit renommierten Hochschulen wie der UCLA und der Rice University sowie den Universitäten von Alberta, Sofia und Bristol zusammen.

Diese Erfahrungen sind es auch, die wir von KRÜSS gerne als Wissen zur Verfügung stellen: in unserem Schulungszentrum, auf internationalen Fachveranstaltungen und mit einem weltweit einzigartigen Seminarangebot.

KRÜSS Seminare: praxisbewährtes Know-how

Unsere Kunden agieren in breit gefächerten Märkten. Wir beraten sie tagtäglich in konkreten Anwendungsfragen in Forschung, Entwicklung und der industriellen Qualitätskontrolle. Sie sind es auch, an die sich unsere Seminare richten: Fachleute wie wir, die ihr Wissen und ihre praktischen Kenntnisse im Bereich der Schaum- und Grenzflächenanalytik erweitern möchten.

Wissen. Beraten. Begeistern.

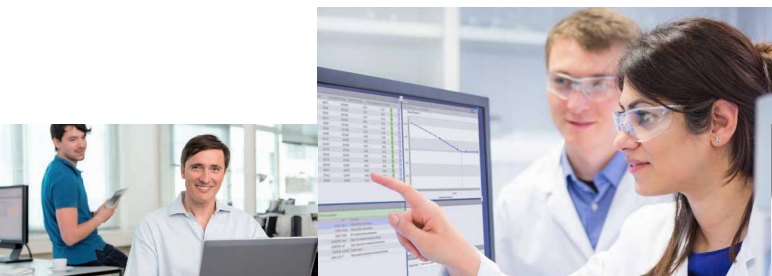
Unser Seminarteam besteht aus erfahrenen Wissenschaftlern, denen die Weitergabe ihrer Kenntnisse am Herzen liegt. Sie betreuen die Seminarteilnehmer individuell und sind kompetente Ansprechpartner für Fragen zur Theorie und Praxis. Über die anschauliche Vermittlung der Themen hinaus gibt es in unseren Seminaren viel Raum für Austausch und Dialog.

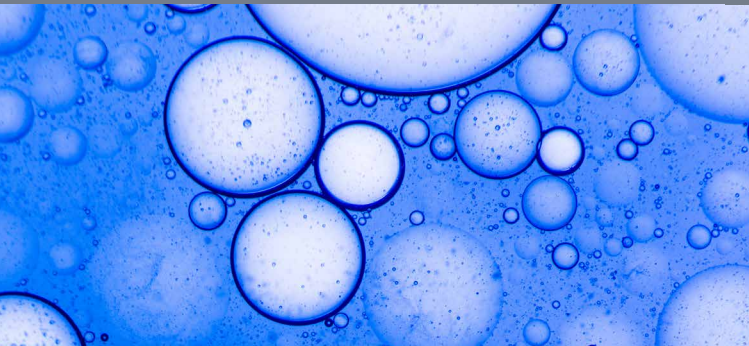
Einblicke in Forschung und Entwicklung

Um Ihnen besonders anwendungsnahe Einblicke in die Grenzflächenchemie in Wissenschaft und Industrie zu bieten, laden wir regelmäßig renommierte Gastreferenten zu uns ein. Sie verbinden in ihren Vorträgen die fachlichen Inhalte mit illustrativen Anwendungsbeispielen aus der aktuellen Forschung und Entwicklung.

Beste Bedingungen für Wissenstransfer

Unsere Seminare bieten wir in unserem Hamburger *Applications & Science Center* und an vielen anderen, internationalen Standorten an. Bei allen Veranstaltungen stellen wir optimale räumliche Bedingungen bereit und achten auf kleine Teilnehmerzahlen. So sorgen wir für eine intensive Betreuung aller Teilnehmer.





GRENZFLÄCHENCHEMIE

Übersichtsseminar in der Schweiz und Österreich

- **Tensiometrische Methoden an unbewegten Grenzflächen**
- **Grenzflächenbildung als dynamisches Phänomen: zeitabhängige Grenz- und Oberflächenspannung**
- **Analyse flüssiger Schäume: Schäumbbarkeit und Schaumstabilität, Blasenstruktur und Flüssigkeitsgehalt**
- **Kontaktwinkel und Benetzbarkeit, freie Oberflächenenergie und Adhäsion, mit neuer Dosiertechnologie *Liquid Needle***
- **Analyse von Tinten nach dem Austritt aus dem Inkjet-Kopf**
- **Eingehende Diskussion über Ihre Applikationsfragen**
- **Vertiefung der Methoden anhand praktischer Vorführungen**

Breites Wissen aus erster Hand

Als Experten der Grenzflächenchemie mit dem weltweit größten Angebot an Messmethoden in diesem Bereich teilen wir von KRÜSS gerne unser Wissen und unsere Applikationserfahrung mit Ihnen. Unser Übersichtsseminar bietet einen Überblick zum wissenschaftlichen Hintergrund und zur praktischen Anwendung der Tensiometrie, Kontaktwinkelmessung und Schaumanalytik.



KRÜSS

KNOW-HOW AUS WISSENSCHAFT UND PRAXIS

Vertiefen Sie mit unserem Seminarteam Ihr Wissen über die Ober- und Grenzflächenspannung (OFS/GFS), Kontaktwinkelmessung und Schaumanalytik und lernen Sie ein breites Spektrum an Messmethoden kennen. Die Wissenschaftler unseres Seminarteams illustrieren die Inhalte mit konkreten Anwendungsfällen aus der Qualitätssicherung, Forschung und Entwicklung in vielfältigen Branchen. Dabei kommen auch Ihre speziellen Applikationsfragen zur Geltung.

Die behandelten Methoden führen wir an unseren Instrumenten praktisch vor:


- Vollautomatische statische und dynamische Kontaktwinkelmessungen
- Benetzungsanalysen von Festkörpern, Fasern und Pulvern
- Automatische Messung der OFS oder GFS
- Dynamische Messung der OFS oder GFS mit der Blasendruck- und Tropfenvolumenmethode
- Schaumanalyse: Schäumbbarkeit und Schaumstabilität, Flüssigkeitsgehalt und Blasenstruktur
- Inkjet: Tropfenfluganalyse und Benetzungsverhalten

Die Veranstaltung ist ein deutschsprachiges Eintages-Seminar mit maximal 25 Teilnehmern.



ANMELDUNG

Bitte füllen und per Fax an: +49 40 514401-98. Gerne können Sie sich auch online unter kruss-scientific.com/seminare anmelden.

 Schweiz-Seminar EUR 275,-	(Universität Basel) <input type="checkbox"/> 19. September 2019
 Österreich-Seminar EUR 275,-	(ofi, Wien) <input type="checkbox"/> 05. November 2019

Titel/Vorname/Name _____

Firma _____

Institut/Abteilung _____

Anschrift _____

Telefon/Fax _____

E-Mail _____

Umsatzsteuer-Identifikationsnr. _____

Anmeldebestätigung an (falls abweichend) _____

Rechnungsanschrift (falls abweichend) _____

Datum, Unterschrift _____

Die Anmeldung ist mit Eingang Ihrer schriftlichen Anmeldung bei KRÜSS (Email, Post, Fax, Web-Anmeldeformular) verbindlich. Die Anmeldung ist firmen- und nicht personengebunden. Die Seminargebühr muss vorab entrichtet werden. Bei Stornierungen innerhalb von 14 Tagen vor Seminarbeginn werden 50% der Seminargebühr berechnet. Änderungen bei den Referenten und auch im Ablauf der Veranstaltungen sind vorbehalten. Die Teilnehmerzahl pro Seminar ist begrenzt.

UNSER SEMINARTEAM

Dr. Thomas Skrivanek

ist bei KRÜSS Kundenberater für Süddeutschland, Österreich und die Schweiz und Experte für Messtechnik und instrumentelle Analytik.

Dr. Thomas Willers

hat im Bereich der Festkörperphysik promoviert und unterstützt die KRÜSS Kunden als Leiter der Abteilung Applikation & Wissenschaft.

SEMINARORGANISATION

Anmeldung

Faxen Sie uns einfach das umseitige Anmeldeformular oder melden Sie sich online unter kruss-scientific.com/seminare an. Gerne können Sie uns auch persönlich kontaktieren.

Veranstaltungsorte

Schweiz: Universität Basel, Pharmazeutische Wissenschaften
Pharmazentrum, Klingelbergstr. 50, 4056 Basel

Österreich: ofi - Forschungsinstitut für Chemie und Technik
Arsenal Objekt 213, Franz-Grill-Straße 5, 1030 Wien

Zeitraumen

Die Veranstaltung beginnt um 09:30 Uhr und endet um 17:00 Uhr.

Verpflegung

Der Seminarbeitrag schließt eine Mittagsverpflegung sowie Getränke während der Veranstaltung mit ein.

Haben Sie noch Fragen?

Für Auskünfte zu den Seminaren steht Ihnen Frau Xi gerne zur Verfügung. Weitere Informationen zur Theorie, den Messtechniken, zu Applikationen sowie über unser Unternehmen finden Sie unter: kruss-scientific.com.

KRÜSS GmbH

Frau Li Xi
Borsteler Chaussee 85
22453 Hamburg | Deutschland

Tel.: +49 40 514401-30
Fax: +49 40 514401-98
E-Mail: seminar@kruss.de



Advancing your Surface Science